

# Des décors pour ton sapin!



Découpe l'étoile et les autres décorations et plie chaque face en deux.

## MATÉRIEL

- ♦ UNE PERLE OU UN GRELOT
- ♦ DE LA COLLE
- ♦ DE LA FICELLE
- ♦ UNE PERFORATRICE
- ♦ DES FEUTRES, DE LA PEINTURE,
- ♦ DES CISEAUX



Découpe un bout de ficelle, fais un nœud à l'extrémité et enfile une perle.

Colle trois faces de l'étoile bout à bout puis glisse ta ficelle au centre.

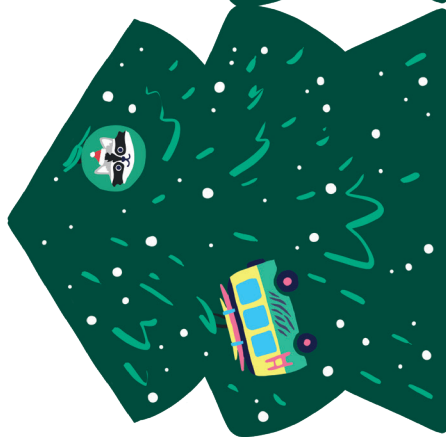
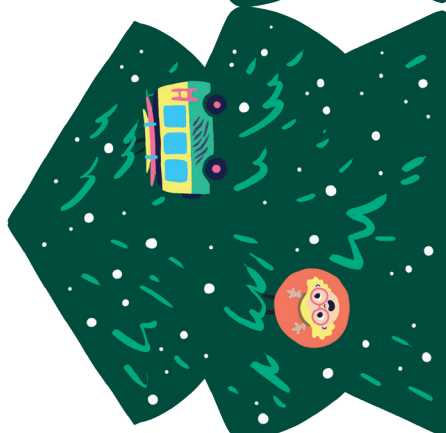
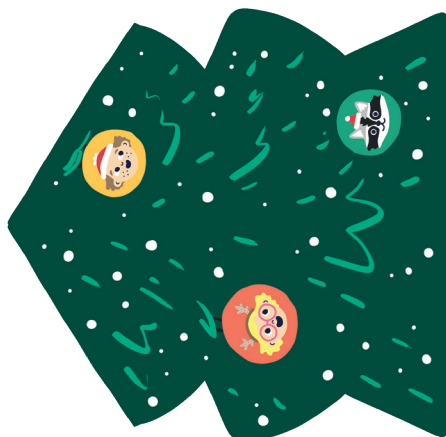


Colle la dernière face de l'étoile et voilà, tu n'as plus qu'à l'accrocher!



Fais de même avec les autres décorations.



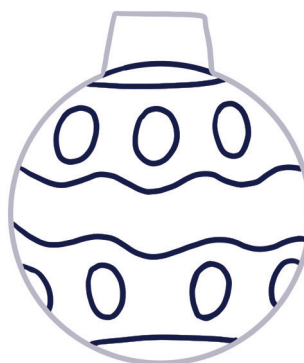




Découpe les six éléments.



Colorie-les et perce un trou à l'aide de la perforatrice.



Coupe un petit morceau de ficelle, passe-le à travers le trou et fais un nœud.